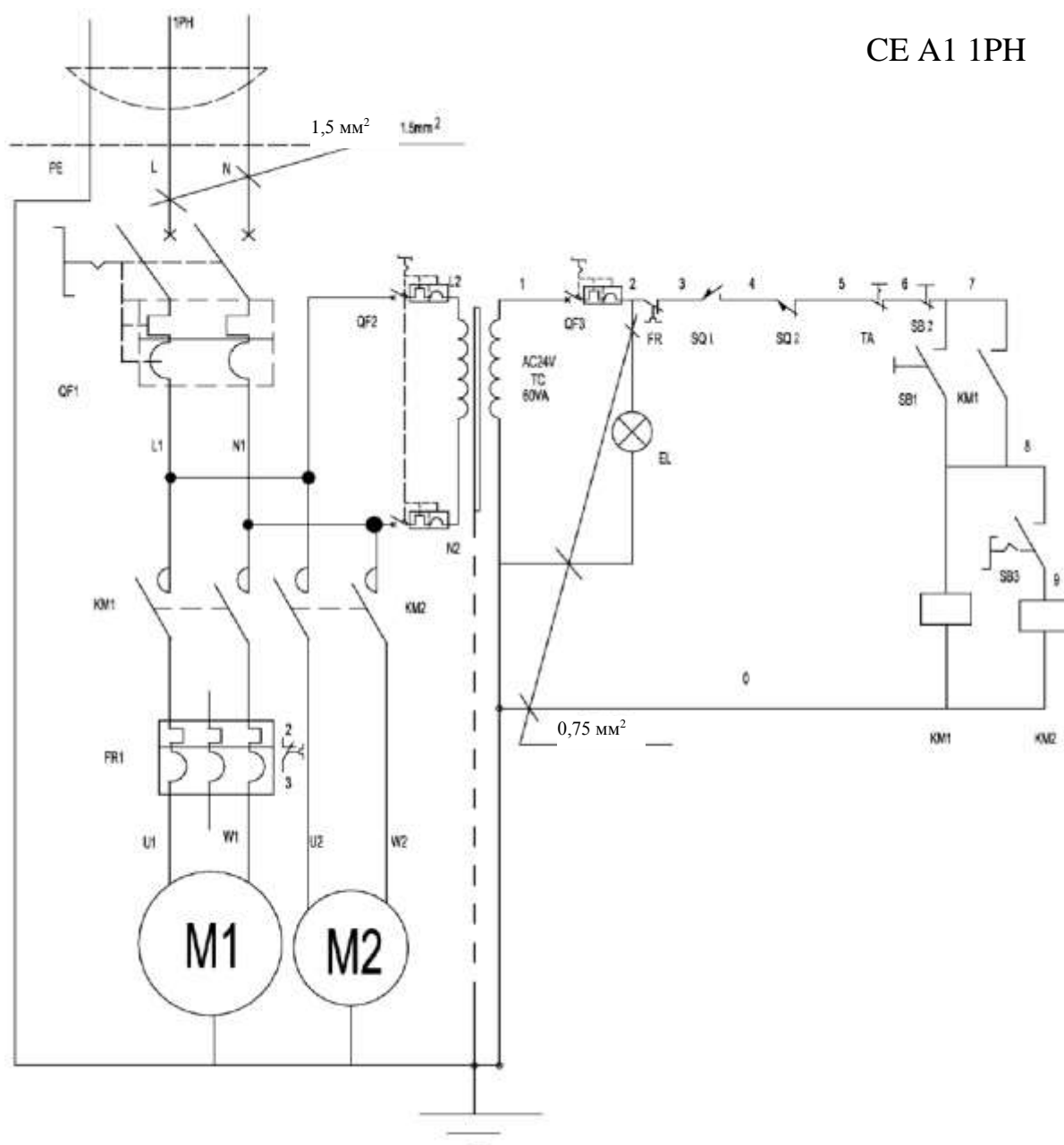


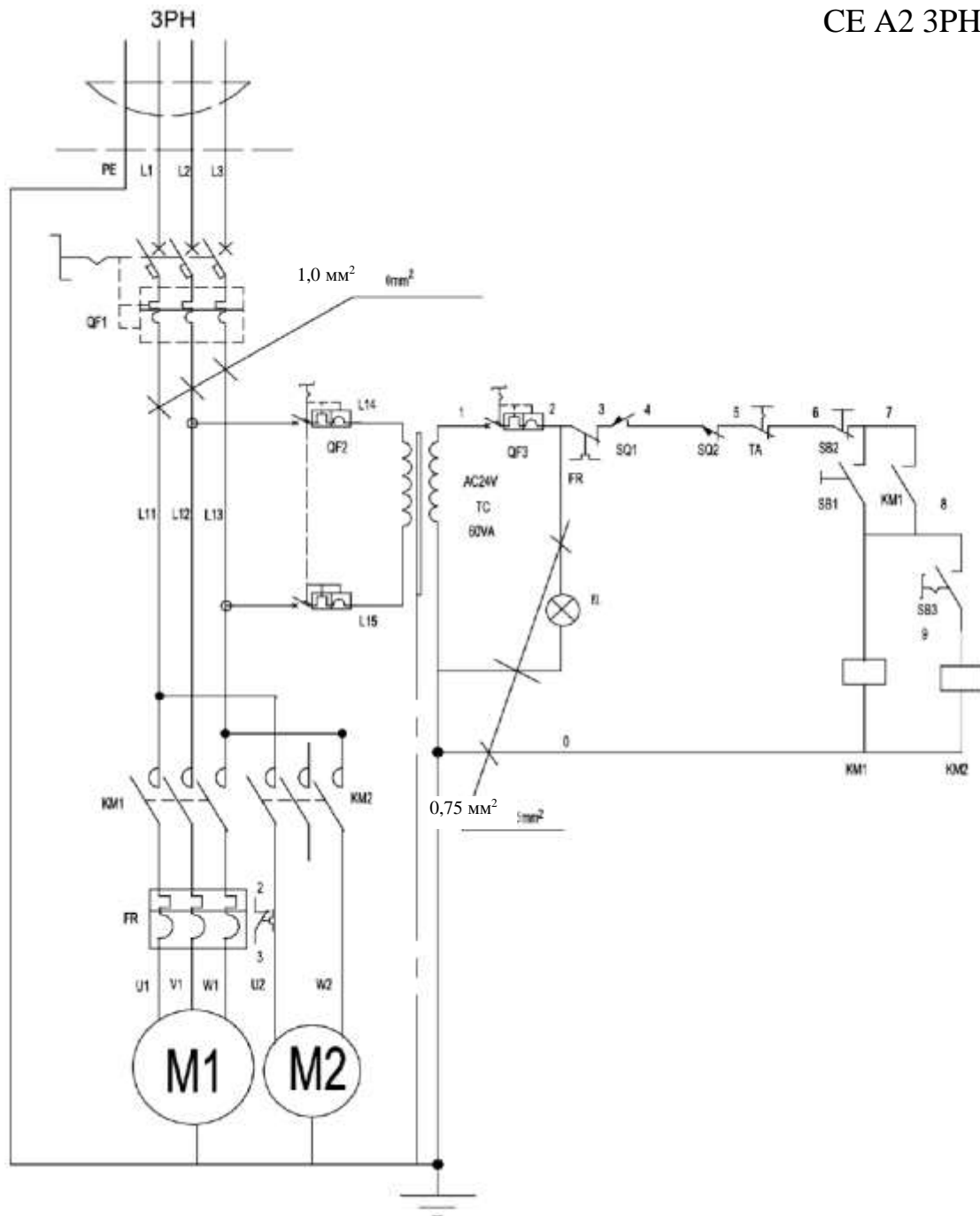
## 14. Электрические схемы

CE A1 1PH



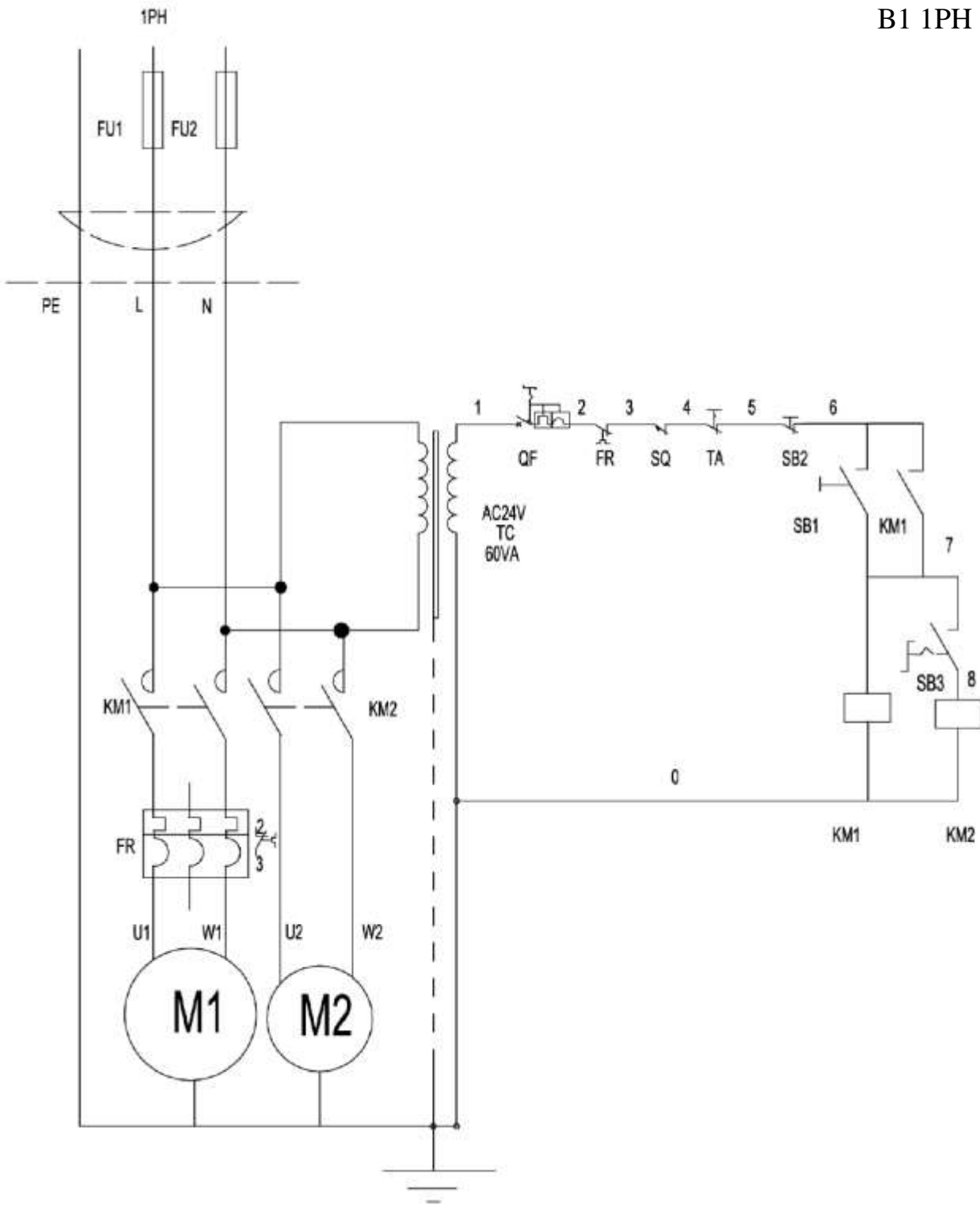
Список электрических деталей 230 В, 50 Гц, 1 фаза, А1

№	Название	Обозначение	Тип и технические характеристики	Количество
1	Главный двигатель	M1	50 Гц 1420 об/мин 1,5 кВт, 1 фаза	1
2	Охлаждающий насос	M2	400/230 В 50 Гц 40 Вт	1
3	Трансформатор	TC	AC400.230/24 В	1
4	Прерыватель тока	QF	DZ47-63	1
5	Штифт	TA	XB2-BX542	1
6	Индикаторная лампа	EL	XB2-BVD3	1
7	Контактор	KM	CN-6 24 В перем.тока 50 Гц	2
8	Тепловое реле	FR	RHM-5N 8,5-12,5А	1
9	Предельный выключатель	SQ1	QKS7 250В 10А	1
10	Блокировочный выключатель	SQ2	QKS8 250В 10А	1
11	Пуск	SB	XB2-BE101	1
12	Остановка	SA1	XB2-BE102	1



Список электрических деталей 400 В, 50 Гц, 3 фазы, А2

№	Название	Обозначение	Тип и технические характеристики	Количество
1	Главный двигатель	M1	50 Гц, 1420 об/мин 1,1 кВт, 3 фазы	1
2	Охлаждающий насос	M2	400/230 В 50 Гц 40 Вт	1
3	Трансформатор	TC	AC400.230/24 В	1
4	Прерыватель тока	QF	DZ47-63 3P 5A	1
5	Штифт	TA	XB2-BX542	1
6	Индикаторная лампа	EL	XB2-BVD3	1
7	Контактор	KM	CN-6 24 В перемен.тока 50 Гц	2
8	Тепловое реле	FR	RHN-5M 2,4-3,6A	1
9	Предельный выключатель	SQ1	QKS7 250В 10A	1
10	Блокировочный выключатель	SQ2	QKS8 250В 10A	3
11	Пуск	SB	XB2-BE101	1
12	Остановка	SA1	XB2-BE102	1

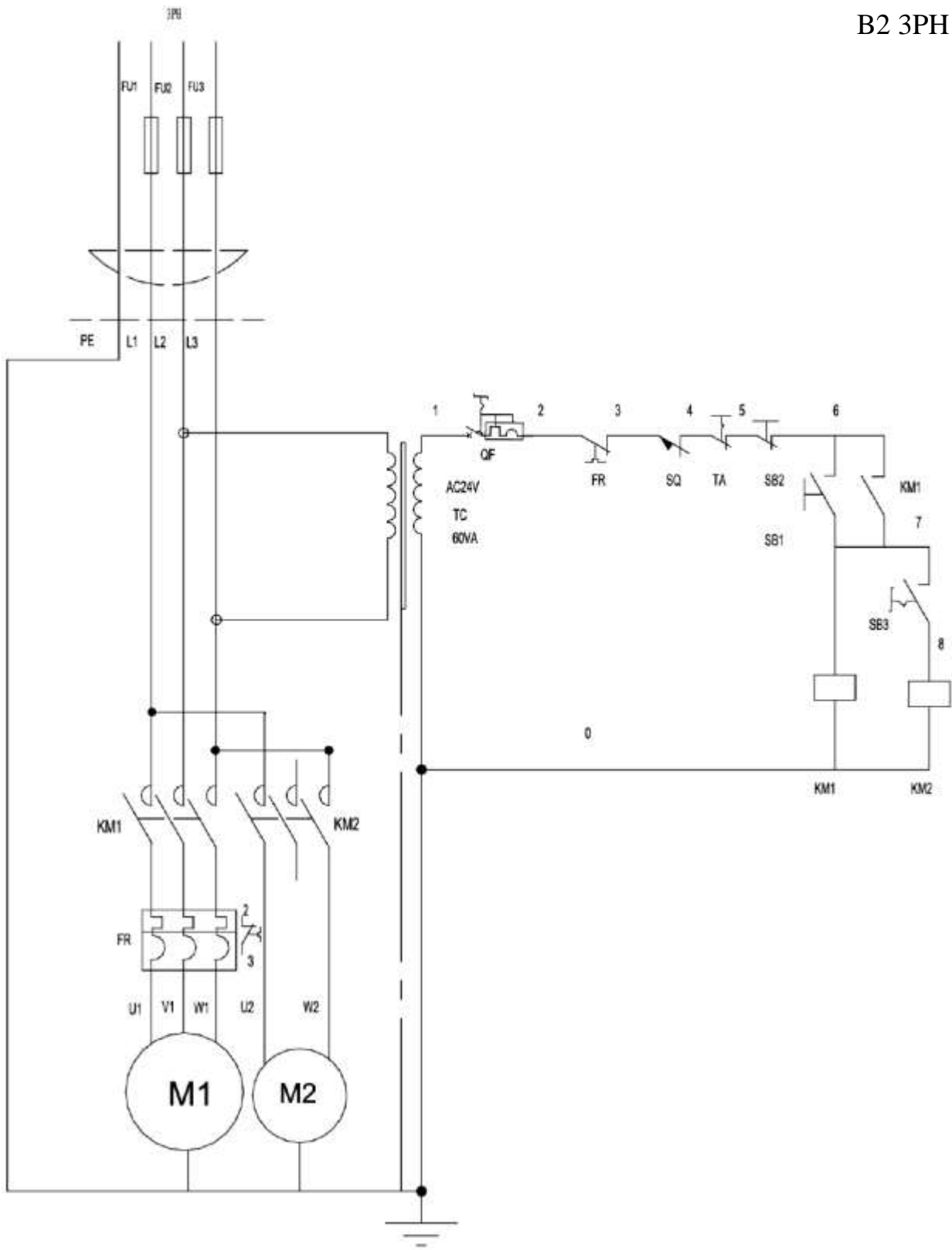


Список электрических деталей 230 В, 50 Гц, 1 фаза, В1

№	Название	Обозначение	Тип и технические характеристики	Количество
1	Главный двигатель	M1	50 Гц 1420 об/мин 1,5 кВт, 1 фаза	1
2	Охлаждающий насос	M2	400/230 В 50 Гц 40 Вт	1
3	Трансформатор	TC	AC400.230/24 В	1
4	Прерыватель тока	QF	DZ47-63 1P1A	1
5	Штифт	TA	XB2-BX542	1
6	Остановка	SA1	XB2-BE102	1
7	Контактор	KM	CN-9 24 В перем.тока 50 Гц	2
8	Тепловое реле	FR	RHN-5M 8,5-12,5А	1
9	Предельный выключатель	SQ1	QKS7 250В 10А	1
10	Пуск	SA2	XB2-ED21	1
11	Пуск	SB	XB2-BE101	1

Список электрических деталей 110 В, 60 Гц, 1 фаза, В1

№	Название	Обозначение	Тип и технические характеристики	Количество
1	Главный двигатель	M1	60 Гц 1700 об/мин 1,1 кВт, 1 фаза	1
2	Охлаждающий насос	M2	220/110 В, 60 Гц, 40 Вт	1
3	Трансформатор	TC	AC220, 110/24 В	1
4	Прерыватель тока	QF	DZ47-63 1P 3A	1
5	Штифт	TA	XB2-BX542	1
6	Остановка	SA1	XB2-BE102	1
7	Контактор	KM	CN-9 24 В перем.тока 50 Гц	2
8	Тепловое реле	FR	RHN-5M 8,5-12,5А	1
9	Предельный выключатель	SQ1	QKS7 250В 10А	1
10	Пуск	SA2	XB2-ED21	1
11	Пуск	SB	XB2-BE101	1

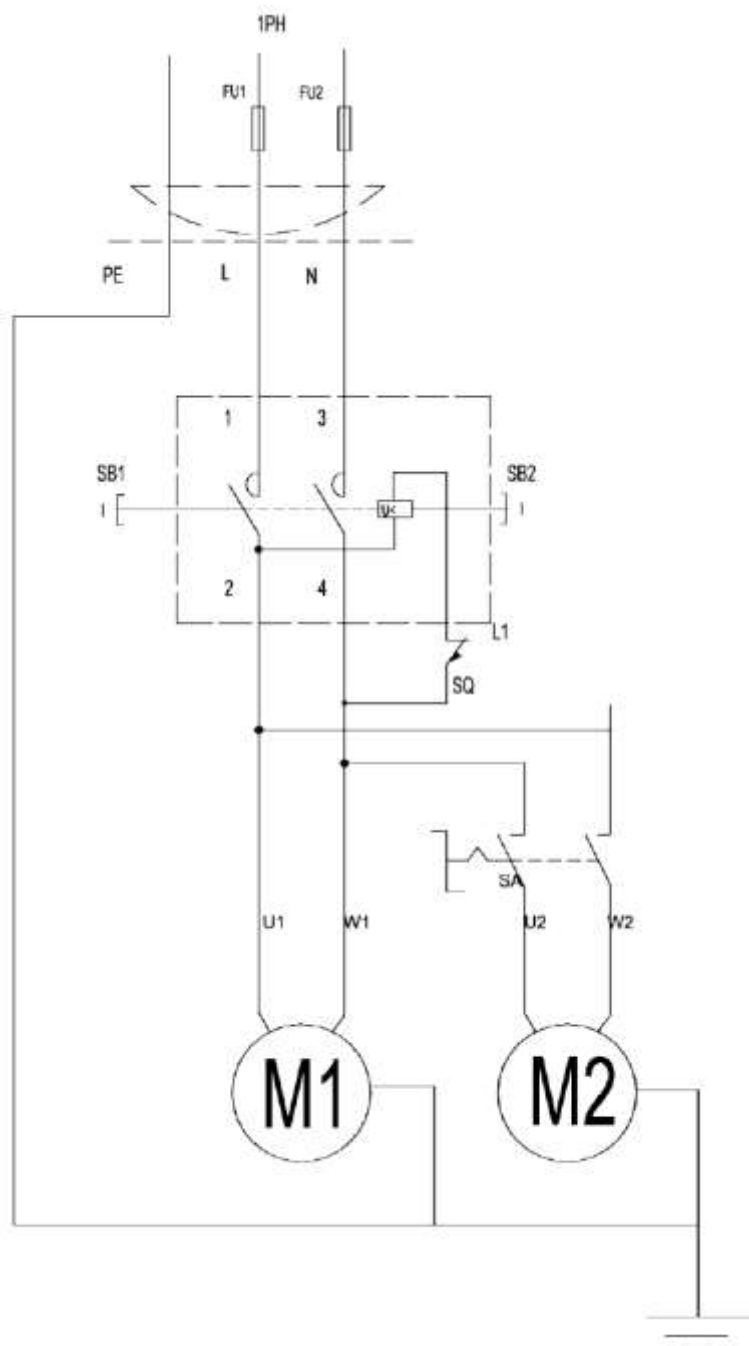


Список электрических деталей 220 В, 60 Гц, 3 фазы, В2

№	Название	Обозначение	Тип и технические характеристики	Количество
1	Главный двигатель	M1	60 Гц, 1700 об/мин 1,1 кВт, 3 фазы	1
2	Охлаждающий насос	M2	220/110 В, 60 Гц, 40 Вт	1
3	Трансформатор	ТС	АС220/110В /24В	1
4	Прерыватель тока	QF	DZ47-63 1P1A	1
5	Штифт	ТА	XB2-BX542	1
6	Остановка	SA1	XB2-BE102	1
7	Контактор	KM	CN-6 24 В перем.тока 50 Гц	2
8	Тепловое реле	FR	RHM-5N 3,5-5А	1
9	Предельный выключатель	SQ1	QKS7 250В 10А	1
10	Пуск	SB	XB2-BE101	1

Список электрических деталей 400 В, 50 Гц, 3 фазы, В2

№	Название	Обозначение	Тип и технические характеристики	Количество
1	Главный двигатель	M1	50 Гц, 1420 об/мин, 1,1 кВт, 3 фазы	1
2	Охлаждающий насос	M2	400 В / 230 В, 50 Гц, 40 Вт	1
3	Трансформатор	ТС	АС400/230 В / 24 В	1
4	Прерыватель тока	QF	DZ47-63 1P1A	1
5	Штифт	ТА	XB2-BX542	1
6	Остановка	SA1	XB2-BE102	1
7	Контактор	KM	CN-6 24 В перем.тока 50 Гц	2
8	Тепловое реле	FR	RHM-5N 2,4-3,6А	1
9	Предельный выключатель	SQ1	QKS7 250В 10А	1

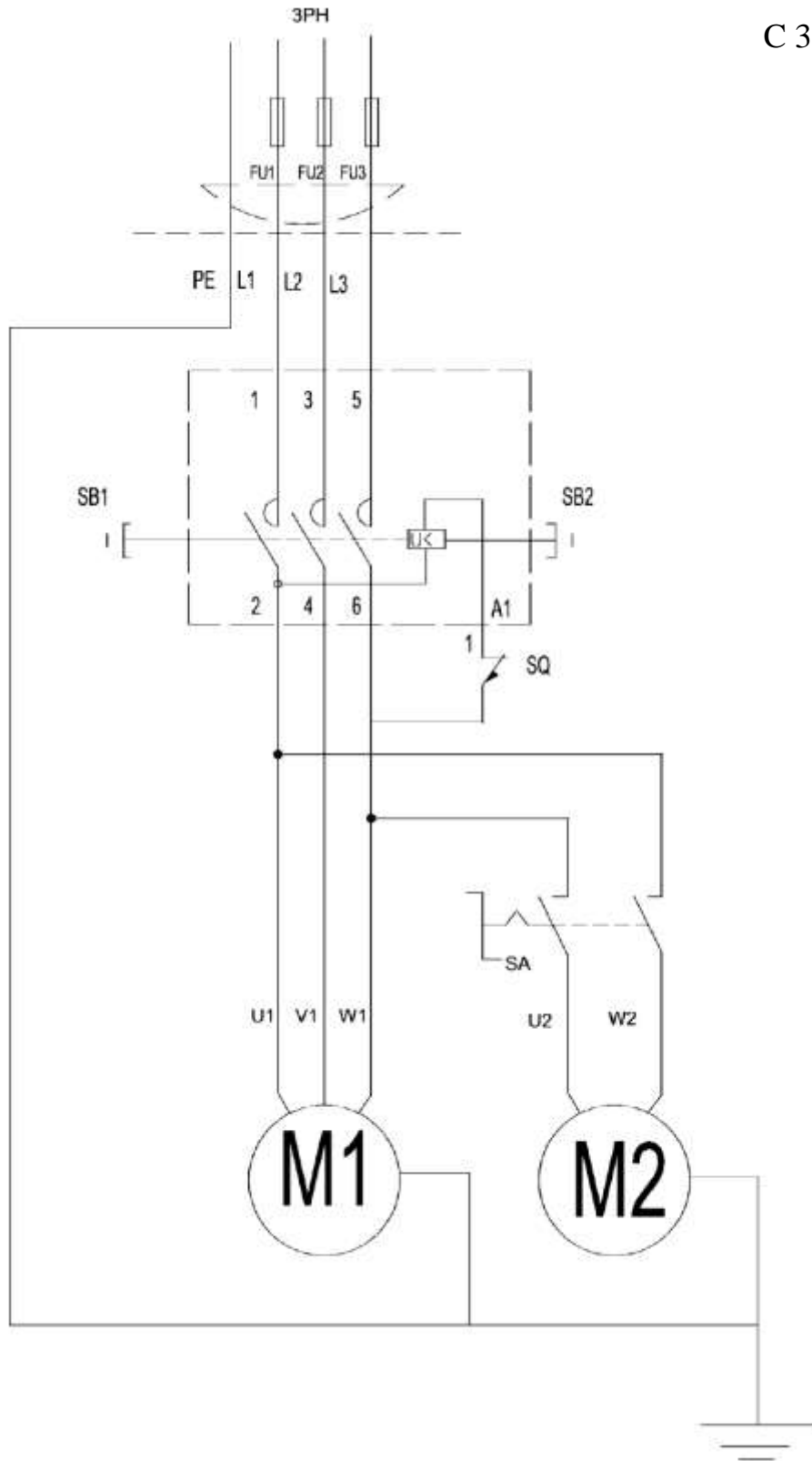


Список электрических деталей 230 В, 50 Гц, 1 фаза, С

№	Название	Обозначение	Тип и технические характеристики	Количество
1	Главный двигатель	M1	50 Гц, 1420 об/мин 1,1 кВт, 1 фаза	1
2	Охлаждающий насос	M2	400/230 В 50 Гц 40 Вт	1
3	Электромагнитный переключатель	SB	СК5	1
4	Пуск	SA	XB2-ED21	1
5	Предельный выключатель	SQ1	QKS7 250В 10А	1

Список электрических деталей 110 В, 60 Гц, 1 фаза, С

№	Название	Обозначение	Тип и технические характеристики	Количество
1	Главный двигатель	M1	60 Гц, 1700 об/мин 1,1 кВт, 3 фазы	1
2	Охлаждающий насос	M2	220/110 В, 60 Гц, 40 Вт	1
3	Электромагнитный переключатель	SB	СК5	1
4	Пуск	SA	XB2-ED21	1
5	Предельный выключатель	SQ1	QKS7 250В 10А	1





Список электрических деталей 400 В, 50 Гц, 3 фазы, С

№	Название	Обозначение	Тип и технические характеристики	Количество
1	Главный двигатель	M1	50 Гц, 1420 об/мин 1,1 кВт, 3 фазы	1
2	Охлаждающий насос	M2	400/230 В 50 Гц 40 Вт	1
3	Электромагнитный переключатель	SB	СК5	1
4	Пуск	SA	XB2-ED21	1
5	Предельный выключатель	SQ1	QKS7 250В 10А	1

Список электрических деталей 230 В, 50 Гц, 3 фазы, С

№	Название	Обозначение	Тип и технические характеристики	Количество
1	Главный двигатель	M1	50 Гц, 1400 об/мин 1,4 кВт, 3 фазы	1
2	Охлаждающий насос	M2	400/230 В 50 Гц 40 Вт	1
3	Электромагнитный переключатель	SB	СК5	1
4	Пуск	SA	XB2-ED21	1
5	Предельный выключатель	SQ1	QKS7 250В 10А	1

Список электрических деталей 220 В, 60 Гц, 3 фазы, С

№	Название	Обозначение	Тип и технические характеристики	Количество
1	Главный двигатель	M1	60 Гц, 1720 об/мин 1,1 кВт, 3 фазы	1
2	Охлаждающий насос	M2	220/110 В, 60 Гц, 40 Вт	1
3	Электромагнитный переключатель	SB	СК5	1
4	Пуск	SA	XB2-ED21	1
5	Предельный выключатель	SQ1	QKS7 250В 10А	1

## 15. Список частей

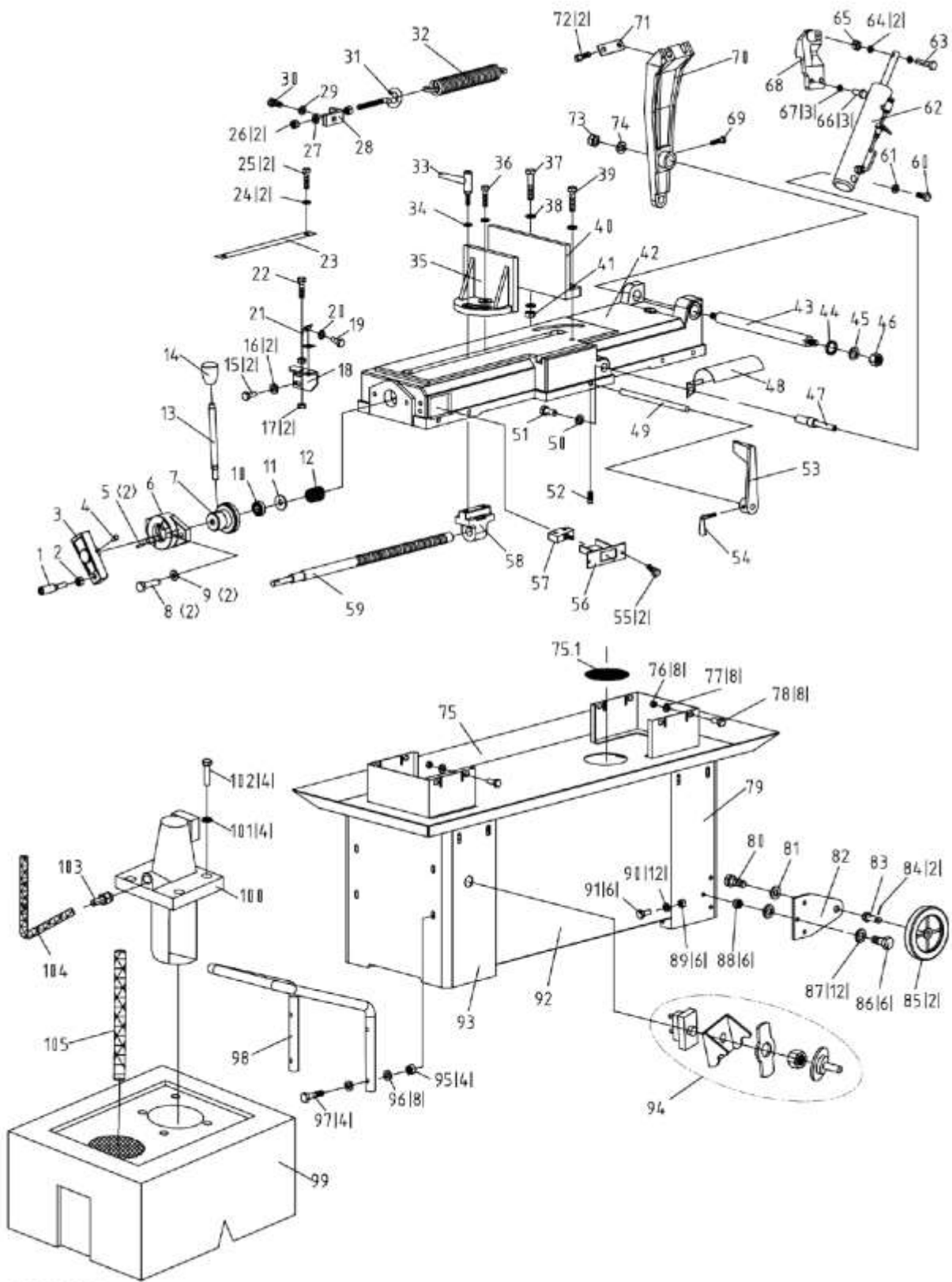
№ детали	Описание	Количество	№ детали	Описание	Количество
1	Поворотная ручка M10X80	1	43	Ротор	1
2	Винт M10	1	44	Втулка	1
3	Ручка управления	1	45	Большая шайба 12	1
4	Болт M6X12	1	46	Контргайка M12	1
5	Штифт 5X25	2	47	Опора цилиндра	1
6	Скоростной неподвижный блок	1	48	Крышка цилиндра	1
7	Скоростной подвижный блок	1	49	Вал	1
8	Болт M8X30	2	50	Шайба 8	1
9	Шайба 8	2	51	Болт M8X20	1
10	Подшипник 51101	1	52	Болт M6X12	1
11	Втулка	1	53	Седло ручки	1
12	Пружина	1	54	Ручка в сборе	1
13	Рычаг ручки	1	55	Болт M6X12	2
14	Втулка для ручки	1	56	Опора для остановочного выключателя	1
15	Болт M8X20	2	57	Остановочный выключатель	1
16	Шайба 8	2	58	Винт	1
17	Винт M8	2	59	Винт	1
18	Монтажная пластина	1	60	Болт M8X20	1
19	Болт M8X20	1	61	Шайба 8	1
20	Шайба 8	1	62	Цилиндр	1
21	Крепежная пластина	1	63	Болт M10X45	1
22	Болт M8X30	1	64	Шайба 10	2
23	Шкала	1	65	Винт M10	1
24	Шайба 4	2	66	M8X30	3
25	Болт M4X10	2	67	Шайба 8	3
26	Винт M10	2	68	Неподвижное седло для цилиндра	1
27	Шайба 10	1	69	Болт M8X20	1
28	Крепежная пластина	1	70	Поворотный рычаг	1
29	Шайба 8	1	71	Пластина	1
30	Болт M8X20	1	72	Болт M10X35	2
31	Резьбовой крюк	1	73	Контр-гайка M12	1
32	Пружина	1	74	Большая шайба 12	1
33	Регулируемая ручка фиксации M10X80	1	75	Лоток	1
34	Втулка	1	75.1	Фильтровальное сито	1
35	Подвижные тиски	1	76	Винт M8	8
36	Болт M10X35	1	77	Шайба 8	16
37	Болт M12X50	1	78	Болт M8X20	8
38	Шайба 12	2	79	Опора	1
39	Болт M12X35	1	80	Болт M10X20	2
40	Неподвижные тиски	1	81	Шайба 10	2
41	Винт M12	1	82	Пластина колеса	2
42	Стол	1	83	Вал колеса	2

№ детали	Описание	Количество	№ детали	Описание	Количество
84	Штифт	2	126	Шайба 6	4
85	Ножное колесо	2	127	Болт М6Х20	4
86	Болт М8Х20	6	128	Эксцентриковый вал	2
87	Шайба 8	12	129	Подшипник 608-2Z	14
88	Винт М8	6	130	Шайба на валу 8	4
89	Винт М6	6	131	Вал	2
90	Шайба 6	12	132	Болт М5Х8	2
91	Болт М6Х16	6	133	Защитная пластина	1
92	Панель	1	134	Заднее скользящее седло	1
93	Стойка	1	135	Прокладка	2
94	Узел переключателя охлаждения	1	136	Ручка-звездочка М10Х35	1
95	Винт М8	4	137	Подшипник 6205-2Z	2
96	Шайба 8	8	138	Втулка 52	2
97	Болт М8Х35	4	139	Холостое колесо	1
98	Держатель	1	140	Прокладка	1
99	Корпус охладителя	1	141	Болт М8Х20	1
100	Охлаждающий насос	1	142	Шайба 6	2
101	Шайба 6	4	143	Болт с рукояткой М6Х12	2
102	Болт М6Х12	4	144	Защита лезвия	1
103	Муфта	1	145	Крепежная пластина на крышке	2
104	Шланг	1	146	Шайба 6	4
105	Шланг для утечки	1	147	Болт М6Х12	4
106	Блок переключателей	1	148	Ведущее колесо	1
107	Болт М10Х45	2	148.1	Шпонка 6Х20	1
108	Шайба 10	2	148.2	Прокладка	1
109	Болт М8Х20	4	148,3	Болт М10Х25	1
110	Шайба 8	4	148,4	Лезвие 2655Х27Х0.9	1
111	Пластина	2	149	Втулка	1
112	Скользящее седло	1	150	Щетка	1
113	Пружина	1	151	Болт М5Х12	2
114	Блок	1	152	Шайба 5	2
115	Штифт стойки	1	153	Переднее скользящее седло	1
116	Вал	1	154	Болт М10Х35	1
117	Поворотная ручка М8Х63	3	155	Опора форсунки	1
118	Седло для ручки	1	156	Клапан переключения охлаждения	2
119	Шток	1	156.1	Медная трубка диаметром 6	2
120	Шайба 10	1	157	Болт М8Х30	4
121	Вал	2	158	Шайба 8	4
122	Винт М10	4	159	Рама пилы	1
123	Шайба 10	4	160	Болт М6Х12	1
124	Задняя стойка	1	161	Пластина прикосновения переключателя	1
125	Зажимной блок	4	162	Квадратная ручка для выдвижения А120	1

№ детали	Описание	Количество	№ детали	Описание	Количество
163	Болт М8Х16	2	206	Шайба на валу 17	1
164	Кожаный экран	1	207	Болт М4Х12	3
165	Большая шайба 6	2	208	Концевая крышка	1
166	Болт М6Х12	2	209	Подшипник 6003-2Z	3
167	Муфта 1/4"	3	210	Втулка	1
168	Болт М6Х30	2	211	Уплотнение 35Х17Х7	1
169	Соединительный блок	1	212	Червяк	1
170	Болт М8Х30	2	213	Шпонка 5Х45	1
171	Шайба 8	2	214	Болт М6Х25	5
172	Болт М8Х25	4	215	Болт	1
175	Опорная пластина двигателя	1	216	Подшипник 6201	5
176	Винт М8	2	217	Шестерня для регулировки скорости	1
177	Болт М8Х40	2	218	Выходной вал	1
178	Двигатель	1	219	Шпонка 5Х80	1
179	Винт М8	4	220	Шпонка	1
180	Шайба 8	8	221	Шайба 25	3
181	Шпонка	1	222	Подшипник 6205-2Z	2
182	Болт М8Х10	1	223	Регулируемая шайба	1
183	Кожух ремня	1	224	Крепежная пластина	1
184	Шкив двигателя	1	225	Болт М4Х8	3
185	Болт М8Х20	4	226	Штифт стойки 5Х30	1
186	Шайба 8	4	227	Выступающая пластина	1
187	Нижняя пластина	1	228	Штифт	1
188	Ремень А630	1	229	Пружина	1
189	Болт с рукояткой М6Х12	1	230	Рукоятка	1
190	Редуктор	1	231	Уплотнительное кольцо 6Х1.8	1
190.1	Болт М8Х16	1	232	Вал	1
191	Шайба на валу 25	1	233	Болт М5Х20	1
192	Подшипник 80105	3	234	Уплотнение (1)30Х4)42Х7	1
193	Втулка 47	2	235	Редуктор	1
194	Уплотнение 47Х25Х7	1	236	Вал шестерни	1
195	Регулируемая шайба М10Х80	1	237	Вал шестерни	1
196	Выходной вал	1	238	Шпонка 6Х20	1
197	Шпонка 6Х20	1	239	Червячная шестерня	1
198	Червячная шестерня	1	240	Шайба 20	1
199	Шайба на валу 25	1	241	Уплотнительная прокладка	1
200	Уплотнительная прокладка	1	242	Штифт стойки 6Х25	2
201	Крышка редуктора	1	243	Крышка редуктора	1
202	Болт М6Х20	4	244	Червяк	1
203	Болт	1	245	Вал	1
204	Болт М6Х10	2	246	Болт М6Х20	1
205	Червячный шкив	1	247	Винт	1

№ детали	Описание	Количество	№ детали	Описание	Количество
248	Тиски	1	285	Панель	1
249	Подвижные тиски	1	286	Шкала	1
250	Шайба 10	1	287	Болт М10Х40	1
251	Регулируемая ручка фиксации М10Х80	1	288	Винт М10	1
252	Болт М10Х35	1	289	Болт М6Х25	2
253	Подвижные тиски	1	290	Седло	1
254	Шайба 8	3	291	Нижний лоток	1
255	Болт М8Х30	3	292	Болт М8Х25	4
256	Болт М10Х30	4	293	Лоток	1
257	Шайба 10	4	294	Верхняя панель станины	1
258	Болт М8Х16	1	295	Блок	1
259	Шпонка 8Х100	1	296	Винт М8	1
260	Болт М8Х25	6	297	Болт М8Х40	1
261	Втулка	2	298	Вал	1
262	Вращающийся лоток	1	299	Неподвижное седло	1
263	Винт	1	300	Болт М8Х25	2
264	Шпонка 5Х20	1	301	Шайба 8	2
265	Поворотная ручка М8Х63	1	302	Средняя панель станины	1
266	Ручное колесо Ø125ХØ15	1	302.1	Средняя панель станины	1
267	Тиски	1	303	Шайба 8	4
268	Шпонка 8Х70	1	304	Эластичная шайба 16	4
269	Вращающийся лоток	1	305	Болт М8Х25	4
270	Болт М16Х65	1	306	Нижняя панель станины	1
271	Болт 12Х16	4	307	Винт М8	22
272	Пружина	4	308	Шайба 8	44
273	Вал	4	309	Болт М8Х16	22
274	Вращающаяся втулка	1	310	Ножное колесо	4
275	Эластичная шайба 16	1	311	Вал ножного колеса	2
276	Шайба 16	1	312	Штифт 3Х25	4
277	Крышка	1	313	Вал	1
278	Вращатель	1	314	Гидравлический цилиндр	1
279	Пружина	1	315	Винт М12	1
280	Болт пружины	1	316	Болт М12Х60	1
281	Винт М10	2	317	Оградительное приспособление	1
282	Крепежная пластина	1	318	Болт М6Х12	2
283	Болт М8Х20	1	319	Шайба 6	2
284	Регулируемая ручка фиксации М10Х80	1	320	Втулка	2

## 16. Схема станка



BS912B  
BS912G

